

# Latitude 14 5000 Series E5470

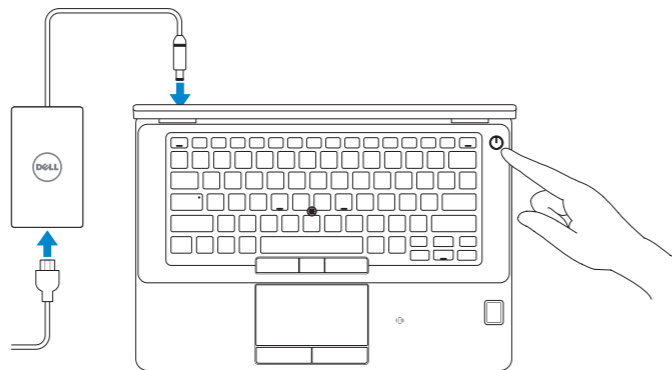
## Quick Start Guide

Stručná úvodní příručka  
Gyors üzembe helyezési útmutató  
Skrócona instrukcja uruchomienia  
Stručná úvodná príručka



### 1 Connect the power adapter and press the power button

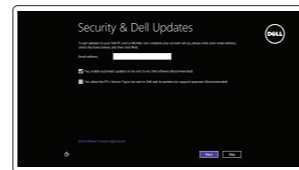
Pripojte napájecí adaptér a stiskněte vypínač  
Csatlakoztassa a tápadaptert és nyomja meg a bekapcsológombot  
Podłącz zasilacz i naciśnij przycisk zasilania  
Zapojte napájecí adaptér a stlačte spínač napájania



### 2 Finish operating system setup

Dokončete nastavení operačního systému  
Fejezse be az operációs rendszer beállítását  
Skonfiguruj system operacyjny  
Dokončite inštaláciu operačného systému

#### Windows 8.1



##### Enable security and updates

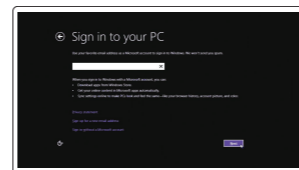
Aktivujte zabezpečení a aktualizace  
Kapcsolja be a számítógép védelmét és a frissítéseket  
Włącz zabezpieczenia i aktualizacje  
Povoľte bezpečnostné funkcie a aktualizácie



##### Connect to your network

Připojte se k sítí  
Kapcsolódjon a hálózathoz  
Nawiąż połączenie z siecią  
Pripojte sa k sieti

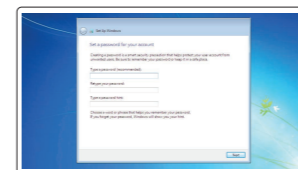
- NOTE: If you are connecting to a secured wireless network, enter the password for the wireless network access when prompted.**
- POZNÁMKA:** Pokud se připojíte k zabezpečené bezdrátové síti, na vyzvání zadejte heslo pro přístup k dané bezdrátové síti.
- MEGJEGYZÉS:** Ha egy biztonságos vezeték nélküli hálózathoz csatlakozik, adja meg annak jelszavát, amikor erre a vezeték nélküli hálózathoz való hozzáféréshez szükség van.
- UWAGA:** Jeśli nawiązujesz połączenie z zabezpieczoną siecią bezprzewodową, wprowadź hasło dostępu do sieci po wyświetleniu monitu.
- POZNÁMKA:** Ak sa pripájate k zabezpečenej bezdrôtovej sieti, na výzvu zadajte heslo prístupu k bezdrôtovej sieti.



##### Sign in to your Microsoft account or create a local account

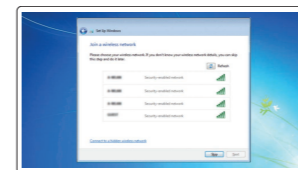
Přihlaste se k účtu Microsoft nebo si vytvořte místní účet  
Jelentkezzen be a Microsoft fiókjába, vagy hozzon létre helyi fiókot  
Zaloguj się do konta Microsoft albo utwórz konto lokalne  
Prihláste sa do konta Microsoft alebo si vytvorte lokálne konto

#### Windows 7



##### Set a password for Windows

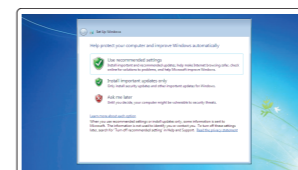
Nastavte heslo pro systém Windows  
Állítson be jelszót a Windows-hoz  
Ustaw hasło systemu Windows  
Nastavte heslo do systému Windows



##### Connect to your network

Připojte se k sítí  
Kapcsolódjon a hálózathoz  
Nawiąż połączenie z siecią  
Pripojte sa k sieti

- NOTE: If you are connecting to a secured wireless network, enter the password for the wireless network access when prompted.**
- POZNÁMKA:** Pokud se připojíte k zabezpečené bezdrátové síti, na vyzvání zadejte heslo pro přístup k dané bezdrátové síti.
- MEGJEGYZÉS:** Ha egy biztonságos vezeték nélküli hálózathoz csatlakozik, adja meg annak jelszavát, amikor erre a vezeték nélküli hálózathoz való hozzáféréshez szükség van.
- UWAGA:** Jeśli nawiązujesz połączenie z zabezpieczoną siecią bezprzewodową, wprowadź hasło dostępu do sieci po wyświetleniu monitu.
- POZNÁMKA:** Ak sa pripájate k zabezpečenej bezdrôtovej sieti, na výzvu zadajte heslo prístupu k bezdrôtovej sieti.



##### Protect your computer

Ochrana počítače  
Védje számítógépét  
Zabezpiecz komputer  
Chráňte svoj počítač

#### Ubuntu

Follow the instructions on the screen to finish setup.

Dokončete nastavení podle pokynů na obrazovce.

A beállítás befejezéséhez kövesse a képernyőn megjelenő utasításokat.  
Postępuj zgodnie z instrukcjami wyświetlanymi na ekranie, aby ukończyć proces konfiguracji.

Podľa pokynov na obrazovke dokončite nastavenie.

### Locate Dell apps in Windows 8.1

Umístění aplikací Dell v systému Windows 8.1  
Keresse meg a Dell alkalmazásokat a Windows 8.1 alatt  
Odszukaj aplikacje Dell w systemie Windows 8.1  
Nájdite aplikácie Dell v systéme Windows 8.1



#### Register My Device

#### Register your computer

Registrace počítače | Regisztrálja a számítógépét  
Zarejestruj komputer | Zaregistrujte si počítač



#### Dell Backup and Recovery

#### Backup, recover, repair, or restore your computer

Zálohování, zotavení, oprava nebo obnovení počítače  
Készítsen biztonsági mentést, állítsa helyre, javítsa vagy állítsa helyre számítógépét  
Utwórz kopię zapasową, napraw lub przywróć komputer  
Zálohovanie, obnovenie funkčnosti, oprava alebo obnovenie stavu vášho počítača



#### Dell Data Protection | Protected Workspace

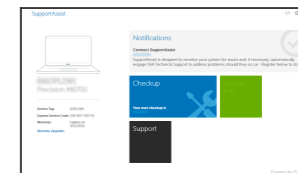
#### Protect your computer and data from advanced malware attacks

Ochrňte svůj počítač a data před útoky pokročilého malwaru  
Védje számítógépét és adatait az agresszív rosszindulatú szoftverek támadásai ellen  
Chroń komputer i dane przed zaawansowanymi atakami  
Ochrana počítača a údajov pred škodlivým softvérom



#### Dell SupportAssist Check and update your computer

Kontrola počítače a prípadná aktualizace  
Ellenőrizze és frissítse számítógépét  
Wyszukaj i zainstaluj aktualizacje komputera  
Kontrolujte a aktualizujte svoj počítač



## Product support and manuals

Podpora a příručky k produktům  
Terméktámogatás és kézikönyvek  
Pomoc techniczna i podręczniki  
Podpora a príručky produktu

## Contact Dell

Kontaktujte spoločnosť Dell | Kapcsolatfelvétel a Dell-lel  
Kontakt z firmą Dell | Kontaktujte Dell

## Regulatory and safety

Regulace a bezpečnost  
Szabályozások és biztonság  
Przepisy i bezpieczeństwo  
Zákonom vyžadované a bezpečnostné informácie

## Regulatory model

Směrniceový model | Szabályozó modell  
Model | Regulačný model

## Regulatory type

Regulační typ | Szabályozó típus  
Typ | Regulačný typ

## Computer model

Model počítače | Számítógép modell  
Model komputera | Model počítača

[Dell.com/support](#)

[Dell.com/support/manuals](#)

[Dell.com/support/windows](#)

[Dell.com/support/linux](#)

[Dell.com/contactdell](#)

[Dell.com/regulatory\\_compliance](#)

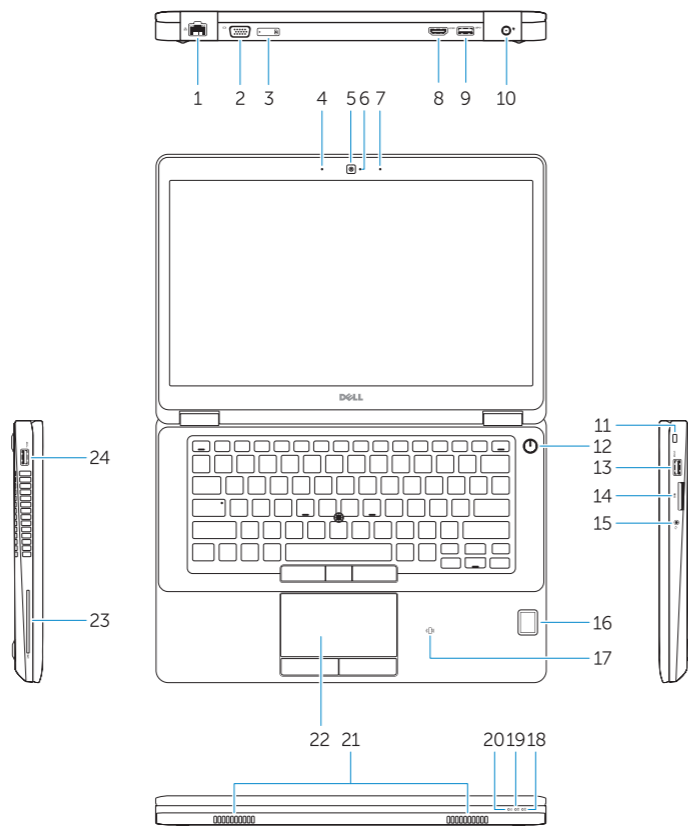
**P62G**

**P62G001**

**Latitude E5470**

## Features

Funkce | Jellemzők | Funkcje | Vlastnosti



1. Network connector
2. VGA connector
3. SIM card slot (optional)
4. Microphone
5. Camera (optional)
6. Camera-status light (optional)
7. Microphone
8. HDMI connector
9. USB 3.0 connector
10. Power connector
11. Security cable-slot
12. Power button
13. USB 3.0 connector with PowerShare
14. SD memory-card reader

15. Headphone connector
16. Touch fingerprint reader (optional)
17. Contactless smart-card reader (optional)
18. Battery-status light
19. Hard-drive activity light
20. Power-status light
21. Speakers
22. Touchpad
23. Smart-card reader (optional)
24. USB 3.0 connector
25. Docking connector
26. Service-tag label

1. Síťový konektor
2. Konektor VGA
3. Slot pro karty SIM (volitelný)
4. Mikrofon
5. kamera (volitelný)
6. Indikátor stavu kamery (volitelný)
7. Mikrofon
8. Konektor HDMI
9. Konektor USB 3.0
10. Konektor napájení
11. Slot bezpečnostního kabelu
12. Vypínač
13. Konektor USB 3.0 s technologií PowerShare
14. Čtečka paměťových karet SD

1. Hálózati csatlakozó
2. VGA csatlakozó
3. SIM kártya foglalt (opcionális)
4. Mikrofon
5. Kamera (opcionális)
6. Kamera állapotjelző fény (opcionális)
7. Mikrofon
8. HDMI csatlakozó
9. USB 3.0 csatlakozó
10. Tápcsatlakozó
11. Biztonsági kábel foglalat
12. Bekapcsológomb
13. USB 3.0 csatlakozó PowerShare-rel
14. SD memóriakártya-olvasó

15. Konektor pro sluchátka
16. Čtečka otisků prstů (volitelný)
17. Čtečka bezkontaktních čipových karet (volitelný)
18. Indikátor stavu baterie
19. Indikátor činnosti pevného disku
20. Indikátor stavu napájení
21. Reproduktory
22. Dotyková podložka
23. Čtečka čipových karet (volitelný)
24. Konektor USB 3.0
25. Dokovací konektor
26. Servisní štítek

15. Fejhallgató csatlakozó
16. Érintő ujjlenyomat leolvasó (opcionális)
17. Érintkező nélküli SmartCard olvasó (opcionális)
18. Akkumulátor állapot jelzőfény
19. Merevlemez-meghajtó aktivitás jelzőfény
20. Bekapcsolás állapot jelzőfény
21. Hangszórók
22. Érintőpad
23. SmartCard olvasó (opcionális)
24. USB 3.0 csatlakozó
25. Dokkolóegység csatlakozója
26. Szervíz fül címke

1. Złącze sieciowe
2. Złącze VGA
3. Gniazdo karty SIM (opcjonalne)
4. Mikrofon
5. Kamera (opcjonalna)
6. Lampka stanu kamery (opcjonalna)
7. Mikrofon
8. Złącze HDMI
9. Złącze USB 3.0
10. Złącze zasilania
11. Gniazdo linki antykradzieżowej
12. Przycisk zasilania
13. Złącze USB 3.0 z funkcją PowerShare
14. Czytnik kart pamięci SD

1. Sietový konektor
2. Konektor VGA
3. Zásuvka karty SIM (voliteľná)
4. Mikrofón
5. Kamera (voliteľná)
6. Kontrolka stavu kamery (voliteľná)
7. Mikrofón
8. Konektor HDMI
9. Konektor USB 3.0
10. Konektor napájania
11. Otvor pre bezpečnostný kábel
12. Tlačidlo napájania
13. Konektor USB 3.0 s podporou PowerShare
14. Čítačka pamäťových kariet SD

15. Złącze słuchawek
16. Czytnik linii papilarnych (opcjonalne)
17. Czytnik kart zbliżeniowych (opcjonalne)
18. Lampka stanu akumulatora
19. Lampka aktywności dysku twardego
20. Lampka stanu zasilania
21. Głośniki
22. Tabliczka dotykowa
23. Czytnik kart inteligentnych (opcjonalne)
24. Złącze USB 3.0
25. Złącze dokowania
26. Etykieta ze znacznikiem serwisowym

15. Konektor pre sluchadlá
16. Dotykový snímač odtlačkov prstov (voliteľná)
17. Bezkontaktná čítačka pre kartu Smart (voliteľná)
18. Kontrolka stavu batérie
19. Kontrolka aktivity pevného disku
20. Kontrolka stavu napájania
21. Reproduktory
22. Dotyková plocha
23. Čítačka kariet Smart (voliteľná)
24. Konektor USB 3.0
25. Dokovací konektor
26. Etiketa servisného štítku



0P9KCHA02

© 2016 Dell Inc.

© 2016 Microsoft Corporation.

© 2016 Canonical Ltd.

Printed in China.

2016-07